



白熱灯100W相当 LED6.5W

プラグタイプ

非調光

DSL-5448 YWEHL 電球色 / 2700K・Ra93

定格光束	消費電力	固有エネルギー消費効率
700lm	6.5W	107.6lm/W

DSL-5448 AWEHL 温白色 / 3500K・Ra93

定格光束	消費電力	固有エネルギー消費効率
720lm	6.5W	110.7lm/W

DSL-5448 WWEHL 昼白色 / 5000K・Ra93

定格光束	消費電力	固有エネルギー消費効率
750lm	6.5W	115.3lm/W

¥11,800(税抜) (ランプ付)

LEDユニットフラット形(径75mm) 6.5W(GX53-1) 白熱灯100W相当

- 11VA

フランジタイプ

非調光

DSL-5449 YWEHL 電球色 / 2700K・Ra93

定格光束	消費電力	固有エネルギー消費効率
700lm	6.5W	107.6lm/W

DSL-5449 AWEHL 温白色 / 3500K・Ra93

定格光束	消費電力	固有エネルギー消費効率
720lm	6.5W	110.7lm/W

DSL-5449 WWEHL 昼白色 / 5000K・Ra93

定格光束	消費電力	固有エネルギー消費効率
750lm	6.5W	115.3lm/W

¥11,800(税抜) (ランプ付)

LEDユニットフラット形(径75mm) 6.5W(GX53-1) 白熱灯100W相当

- 11VA

プラグタイプ

非調光

DSL-5448 YBEHL 電球色 / 2700K・Ra93

定格光束	消費電力	固有エネルギー消費効率
660lm	6.5W	101.5lm/W

DSL-5448 ABEHL 温白色 / 3500K・Ra93

定格光束	消費電力	固有エネルギー消費効率
690lm	6.5W	106.1lm/W

DSL-5448 WBEHL 昼白色 / 5000K・Ra93

定格光束	消費電力	固有エネルギー消費効率
710lm	6.5W	109.2lm/W

¥11,800(税抜) (ランプ付)

LEDユニットフラット形(径75mm) 6.5W(GX53-1) 白熱灯100W相当

- 11VA

フランジタイプ

非調光

DSL-5449 YBEHL 電球色 / 2700K・Ra93

定格光束	消費電力	固有エネルギー消費効率
660lm	6.5W	101.5lm/W

DSL-5449 ABEHL 温白色 / 3500K・Ra93

定格光束	消費電力	固有エネルギー消費効率
690lm	6.5W	106.1lm/W

DSL-5449 WBEHL 昼白色 / 5000K・Ra93

定格光束	消費電力	固有エネルギー消費効率
710lm	6.5W	109.2lm/W

¥11,800(税抜) (ランプ付)

LEDユニットフラット形(径75mm) 6.5W(GX53-1) 白熱灯100W相当

- 11VA

白熱灯60W相当 LED4.3W

プラグタイプ

非調光

DSL-5446 YWEHL 電球色 / 2700K・Ra93

定格光束	消費電力	固有エネルギー消費効率
470lm	4.3W	109.3lm/W

DSL-5446 AWEHL 温白色 / 3500K・Ra93

定格光束	消費電力	固有エネルギー消費効率
490lm	4.3W	113.9lm/W

DSL-5446 WWEHL 昼白色 / 5000K・Ra93

定格光束	消費電力	固有エネルギー消費効率
520lm	4.3W	120.9lm/W

¥10,800(税抜) (ランプ付)

LEDユニットフラット形(径75mm) 4.3W(GX53-1) 白熱灯60W相当

- 8VA

フランジタイプ

非調光

DSL-5447 YWEHL 電球色 / 2700K・Ra93

定格光束	消費電力	固有エネルギー消費効率
470lm	4.3W	109.3lm/W

DSL-5447 AWEHL 温白色 / 3500K・Ra93

定格光束	消費電力	固有エネルギー消費効率
490lm	4.3W	113.9lm/W

DSL-5447 WWEHL 昼白色 / 5000K・Ra93

定格光束	消費電力	固有エネルギー消費効率
520lm	4.3W	120.9lm/W

¥10,800(税抜) (ランプ付)

LEDユニットフラット形(径75mm) 4.3W(GX53-1) 白熱灯60W相当

- 8VA

プラグタイプ

非調光

DSL-5446 YBEHL 電球色 / 2700K・Ra93

定格光束	消費電力	固有エネルギー消費効率
445lm	4.3W	103.4lm/W

DSL-5446 ABEHL 温白色 / 3500K・Ra93

定格光束	消費電力	固有エネルギー消費効率
465lm	4.3W	108.1lm/W

DSL-5446 WBEHL 昼白色 / 5000K・Ra93

定格光束	消費電力	固有エネルギー消費効率
490lm	4.3W	113.9lm/W

¥10,800(税抜) (ランプ付)

LEDユニットフラット形(径75mm) 4.3W(GX53-1) 白熱灯60W相当

- 8VA

フランジタイプ

非調光

DSL-5447 YBEHL 電球色 / 2700K・Ra93

定格光束	消費電力	固有エネルギー消費効率
445lm	4.3W	103.4lm/W

DSL-5447 ABEHL 温白色 / 3500K・Ra93

定格光束	消費電力	固有エネルギー消費効率
465lm	4.3W	108.1lm/W

DSL-5447 WBEHL 昼白色 / 5000K・Ra93

定格光束	消費電力	固有エネルギー消費効率
490lm	4.3W	113.9lm/W

¥10,800(税抜) (ランプ付)

LEDユニットフラット形(径75mm) 4.3W(GX53-1) 白熱灯60W相当

- 8VA

● プラスチック
● 径φ85 長65 吊高52mm 0.3kg
● 首振り90°・回転360°
● AC100V
● 光源寿命40,000時間
● 調光器併用不可
注) 壁付の際は「ダクトレールの壁面取付について」を厳守のうえご使用ください。

非調光

天井付・壁付兼用

LED交換可能

30°

0.1m 近接限度

● プラスチック
● 径φ85 長121 吊高45mm 0.3kg
● 首振り90°・回転360°
● AC100V
● 光源寿命40,000時間
● 調光器併用不可
注) 壁付の際は「ダクトレールの壁面取付について」を厳守のうえご使用ください。

非調光

天井付・壁付兼用

LED交換可能

30°

0.1m 近接限度

● プラスチック
● 径φ85 長65 吊高52mm 0.3kg
● 首振り90°・回転360°
● AC100V
● 光源寿命40,000時間
● 調光器併用不可
注) 壁付の際は「ダクトレールの壁面取付について」を厳守のうえご使用ください。

非調光

天井付・壁付兼用

LED交換可能

30°

0.1m 近接限度

● プラスチック
● 径φ85 長121 吊高45mm 0.3kg
● 首振り90°・回転360°
● AC100V
● 光源寿命40,000時間
● 調光器併用不可
注) 壁付の際は「ダクトレールの壁面取付について」を厳守のうえご使用ください。

非調光

天井付・壁付兼用

LED交換可能

30°

0.1m 近接限度

12Vダイクロハロゲン50W相当 LED8W

プラグタイプ

非調光

DSL-4780 YWHL 電球色 / 2700K・Ra83

定格光束	消費電力	固有エネルギー消費効率
680lm	8W	85.0lm/W

DSL-4780 AWHL 温白色 / 3500K・Ra83

定格光束	消費電力	固有エネルギー消費効率
890lm	8W	111.2lm/W

DSL-4780 WWHHL 昼白色 / 5000K・Ra83

定格光束	消費電力	固有エネルギー消費効率
910lm	8W	113.7lm/W

¥11,800(税抜) (LED内蔵)

LED 8W 12Vダイクロハロゲン50W相当

- アルミダイカスト 白塗装
- ポリカーボネート
- アクリル 透明
- 径φ65 長95 吊高78mm 0.4kg
- 13VA
- 首振り90°・回転360°
- AC100V
- 光源寿命40,000時間
- 調光器併用不可

注) 壁付の際は「ダクトレールの壁面取付について」を厳守のうえご使用ください。

天井付・壁付兼用

LED交換不可

30°

0.1m 近接限度

フランジタイプ

非調光

DSL-4781 YWHL 電球色 / 2700K・Ra83

定格光束	消費電力	固有エネルギー消費効率
680lm	8W	85.0lm/W

DSL-4781 AWHL 温白色 / 3500K・Ra83

定格光束	消費電力	固有エネルギー消費効率
890lm	8W	111.2lm/W

DSL-4781 WWHHL 昼白色 / 5000K・Ra83

定格光束	消費電力	固有エネルギー消費効率
910lm	8W	113.7lm/W

¥11,800(税抜) (LED内蔵)

LED 8W 12Vダイクロハロゲン50W相当

- アルミダイカスト 白塗装
- ポリカーボネート
- アクリル 透明
- 径φ65 長95 吊高72mm 0.5kg
- 13VA
- 首振り90°・回転360°
- AC100V
- 光源寿命40,000時間
- 調光器併用不可

注) 壁付の際は「ダクトレールの壁面取付について」を厳守のうえご使用ください。

天井付・壁付兼用

LED交換不可

30°

0.1m 近接限度

プラグタイプ

非調光

DSL-4780 YBHL 電球色 / 2700K・Ra83

定格光束	消費電力	固有エネルギー消費効率
680lm	8W	85.0lm/W

DSL-4780 ABHL 温白色 / 3500K・Ra83

定格光束	消費電力	固有エネルギー消費効率
890lm	8W	111.2lm/W

DSL-4780 WBHL 昼白色 / 5000K・Ra83

定格光束	消費電力	固有エネルギー消費効率
910lm	8W	113.7lm/W

¥11,800(税抜) (LED内蔵)

LED 8W 12Vダイクロハロゲン50W相当

- アルミダイカスト 黒塗装
- ポリカーボネート
- アクリル 透明
- 径φ65 長95 吊高78mm 0.4kg
- 13VA
- 首振り90°・回転360°
- AC100V
- 光源寿命40,000時間
- 調光器併用不可

注) 壁付の際は「ダクトレールの壁面取付について」を厳守のうえご使用ください。

天井付・壁付兼用

LED交換不可

30°

0.1m 近接限度

フランジタイプ

非調光

DSL-4781 YBHL 電球色 / 2700K・Ra83

定格光束	消費電力	固有エネルギー消費効率
680lm	8W	85.0lm/W

DSL-4781 ABHL 温白色 / 3500K・Ra83

定格光束	消費電力	固有エネルギー消費効率
890lm	8W	111.2lm/W

DSL-4781 WBHL 昼白色 / 5000K・Ra83

定格光束	消費電力	固有エネルギー消費効率
910lm	8W	113.7lm/W

¥11,800(税抜) (LED内蔵)

LED 8W 12Vダイクロハロゲン50W相当

- アルミダイカスト 黒塗装
- ポリカーボネート
- アクリル 透明
- 径φ65 長95 吊高72mm 0.5kg
- 13VA
- 首振り90°・回転360°
- AC100V
- 光源寿命40,000時間
- 調光器併用不可

注) 壁付の際は「ダクトレールの壁面取付について」を厳守のうえご使用ください。

天井付・壁付兼用

LED交換不可

30°

0.1m 近接限度

白熱灯100W相当 LED8.1W/8.5W



プラグタイプ

非調光

DSL-5319 YWHL	電球色 / 2700K・Ra83	
定格光束	消費電力	固有エネルギー消費効率
700lm	8.1W	86.4lm/W

DSL-5319 AWHL	温白色 / 3500K・Ra83	
定格光束	消費電力	固有エネルギー消費効率
750lm	8.1W	92.5lm/W

DSL-5319 WWHL	昼白色 / 5000K・Ra83	
定格光束	消費電力	固有エネルギー消費効率
760lm	8.1W	93.8lm/W

¥16,800(税抜) (LED内蔵)

LED LED 8.1W 白熱灯100W相当
●14VA
●調光器併用不可



フランジタイプ

非調光

DSL-5321 YWHL	電球色 / 2700K・Ra83	
定格光束	消費電力	固有エネルギー消費効率
700lm	8.1W	86.4lm/W

DSL-5321 AWHL	温白色 / 3500K・Ra83	
定格光束	消費電力	固有エネルギー消費効率
750lm	8.1W	92.5lm/W

DSL-5321 WWHL	昼白色 / 5000K・Ra83	
定格光束	消費電力	固有エネルギー消費効率
760lm	8.1W	93.8lm/W

¥16,800(税抜) (LED内蔵)

LED LED 8.1W 白熱灯100W相当
●14VA
●調光器併用不可



プラグタイプ

非調光

DSL-5325 YWHL	電球色 / 2700K・Ra83	
定格光束	消費電力	固有エネルギー消費効率
560lm	8.1W	69.1lm/W

DSL-5325 AWHL	温白色 / 3500K・Ra83	
定格光束	消費電力	固有エネルギー消費効率
600lm	8.1W	74.0lm/W

DSL-5325 WWHL	昼白色 / 5000K・Ra83	
定格光束	消費電力	固有エネルギー消費効率
610lm	8.1W	75.3lm/W

¥16,800(税抜) (LED内蔵)

LED LED 8.1W 白熱灯100W相当
●14VA
●調光器併用不可



フランジタイプ

非調光

DSL-5327 YWHL	電球色 / 2700K・Ra83	
定格光束	消費電力	固有エネルギー消費効率
560lm	8.1W	69.1lm/W

DSL-5327 AWHL	温白色 / 3500K・Ra83	
定格光束	消費電力	固有エネルギー消費効率
600lm	8.1W	74.0lm/W

DSL-5327 WWHL	昼白色 / 5000K・Ra83	
定格光束	消費電力	固有エネルギー消費効率
610lm	8.1W	75.3lm/W

¥16,800(税抜) (LED内蔵)

LED LED 8.1W 白熱灯100W相当
●14VA
●調光器併用不可

調光

DSL-5320 YWGH	電球色 / 2700K・Ra83	
定格光束	消費電力	固有エネルギー消費効率
700lm	8.5W	82.3lm/W

DSL-5320 AWGH	温白色 / 3500K・Ra83	
定格光束	消費電力	固有エネルギー消費効率
750lm	8.5W	88.2lm/W

DSL-5320 WWGH	昼白色 / 5000K・Ra83	
定格光束	消費電力	固有エネルギー消費効率
760lm	8.5W	89.4lm/W

¥17,800(税抜) (LED内蔵)

LED LED 8.5W 白熱灯100W相当
●9VA
●調光可能(1%~100%)
●調光にはLED専用調光器(別売)をご使用ください。(P.35)

調光

DSL-5322 YWGH	電球色 / 2700K・Ra83	
定格光束	消費電力	固有エネルギー消費効率
700lm	8.5W	82.3lm/W

DSL-5322 AWGH	温白色 / 3500K・Ra83	
定格光束	消費電力	固有エネルギー消費効率
750lm	8.5W	88.2lm/W

DSL-5322 WWGH	昼白色 / 5000K・Ra83	
定格光束	消費電力	固有エネルギー消費効率
760lm	8.5W	89.4lm/W

¥17,800(税抜) (LED内蔵)

LED LED 8.5W 白熱灯100W相当
●9VA
●調光可能(1%~100%)
●調光にはLED専用調光器(別売)をご使用ください。(P.35)

調光

DSL-5326 YWGH	電球色 / 2700K・Ra83	
定格光束	消費電力	固有エネルギー消費効率
560lm	8.5W	65.8lm/W

DSL-5326 AWGH	温白色 / 3500K・Ra83	
定格光束	消費電力	固有エネルギー消費効率
600lm	8.5W	70.5lm/W

DSL-5326 WWGH	昼白色 / 5000K・Ra83	
定格光束	消費電力	固有エネルギー消費効率
610lm	8.5W	71.7lm/W

¥17,800(税抜) (LED内蔵)

LED LED 8.5W 白熱灯100W相当
●9VA
●調光可能(1%~100%)
●調光にはLED専用調光器(別売)をご使用ください。(P.35)

調光

DSL-5328 YWGH	電球色 / 2700K・Ra83	
定格光束	消費電力	固有エネルギー消費効率
560lm	8.5W	65.8lm/W

DSL-5328 AWGH	温白色 / 3500K・Ra83	
定格光束	消費電力	固有エネルギー消費効率
600lm	8.5W	70.5lm/W

DSL-5328 WWGH	昼白色 / 5000K・Ra83	
定格光束	消費電力	固有エネルギー消費効率
610lm	8.5W	71.7lm/W

¥17,800(税抜) (LED内蔵)

LED LED 8.5W 白熱灯100W相当
●9VA
●調光可能(1%~100%)
●調光にはLED専用調光器(別売)をご使用ください。(P.35)

●アルミ白塗装
●ポリカーボネート乳白(マット)
●径φ70 長130 吊高91mm 0.5kg
●首振り90°・回転360°
●AC100V
●光源寿命40,000時間
注)壁付の際は「ダクトレールの壁面取付について」を厳守のうえご使用ください。

天井付・壁付兼用

●アルミ白塗装
●アルミダイカスト白塗装
●ポリカーボネート乳白(マット)
●径φ70 長130 吊高85mm 0.6kg
●首振り90°・回転360°
●AC100V
●光源寿命40,000時間
天井付・壁付兼用

70°
0.1m 近接照度
LED交換不可

●アルミダイカスト白塗装
●径φ70 長130 吊高91mm 0.6kg
●首振り90°・回転360°
●AC100V
●光源寿命40,000時間
注)壁付の際は「ダクトレールの壁面取付について」を厳守のうえご使用ください。

天井付・壁付兼用

●アルミダイカスト白塗装
●径φ70 長130 吊高85mm 0.7kg
●首振り90°・回転360°
●AC100V
●光源寿命40,000時間
天井付・壁付兼用

60°
0.1m 近接照度
LED交換不可

ダイクロハロゲン50W相当 LED5.2W



ガラスレス | プラグタイプ

非調光

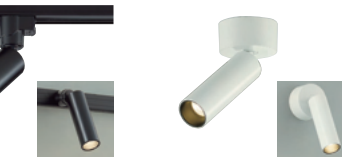
DSL-5542 YWHL (白)	電球色 / 2700K・Ra83	
定格光束	消費電力	固有エネルギー消費効率
510lm	5.2W	98.0lm/W

DSL-5542 ABHL (黒)	電球色 / 2700K・Ra83	
定格光束	消費電力	固有エネルギー消費効率
540lm	5.2W	103.8lm/W

¥15,000(税抜) (LED内蔵)

LED LED 5.2W ダイクロハロゲン50W相当
●アルミダイカスト 塗装
●ポリカーボネート 黒
●ポリカーボネート 透明
●径φ38 長118 吊高47mm 0.3kg
●10VA
●首振り90°・回転360° ●AC100V
●光源寿命40,000時間
●調光器併用不可
注)壁付の際は「ダクトレールの壁面取付について」を厳守のうえご使用ください。

天井付・壁付兼用



ガラスレス | フランジタイプ

非調光

DSL-5543 YWHL (白)	電球色 / 2700K・Ra83	
定格光束	消費電力	固有エネルギー消費効率
510lm	5.2W	98.0lm/W

DSL-5543 ABHL (黒)	電球色 / 2700K・Ra83	
定格光束	消費電力	固有エネルギー消費効率
540lm	5.2W	103.8lm/W

¥16,000(税抜) (LED内蔵)

LED LED 5.2W ダイクロハロゲン50W相当
●アルミダイカスト 塗装
●ポリカーボネート 黒
●ポリカーボネート 透明
●径φ38 長118 吊高47mm 0.3kg
●10VA
●首振り90°・回転360° ●AC100V
●光源寿命40,000時間
●調光器併用不可
天井付・壁付兼用

30°
0.1m 近接照度
LED交換不可

白熱灯60W相当 LED5.6W



非調光

非調光

DBK-41137 YEHL (白)	電球色 / 2700K・Ra83	
定格光束	消費電力	固有エネルギー消費効率
405lm	5.6W	72.3lm/W

DBK-41137 AHL (白)	温白色 / 3500K・Ra83	
定格光束	消費電力	固有エネルギー消費効率
430lm	5.6W	76.7lm/W

¥17,800(税抜) (LED内蔵)

LED LED 5.6W 白熱灯60W相当
●アルミダイカスト 塗装
●ポリカーボネート 透明
●径φ70 高120 出75mm 0.2kg
●13VA
●スイッチ付(入切)
●首振り90°・回転360°
●AC100V
●光源寿命40,000時間
●調光器併用不可

40°
0.1m 近接照度
LED交換不可